

ESCAPAD

Le monde en tablette



LE FLEUVE SAINT-LAURENT

Le fleuve Saint-Laurent est l'un des 25 plus grands fleuves du monde. Il prend sa source aux Grands Lacs et il se jette dans l'Océan Atlantique. Son parcours est de 4 000 kilomètres avec les Grands Lacs. Ce parcours représente 25% de la réserve mondiale en eau douce.

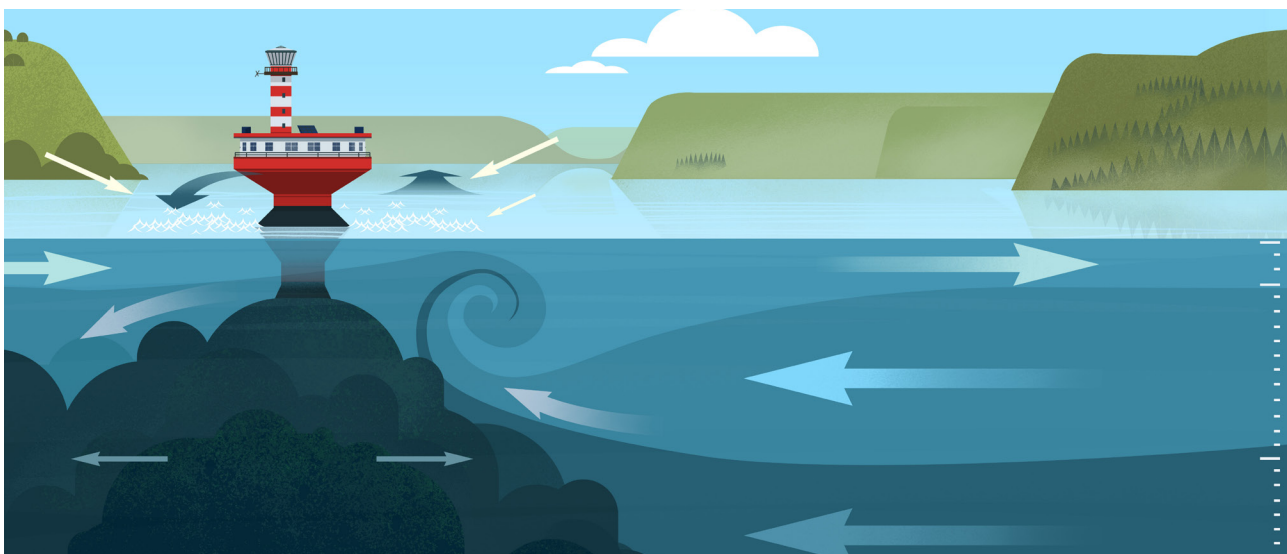


LE BRASSAGE DES EAUX FROIDES : UPWELLING :

A la hauteur de Tadoussac un phénomène d'upwelling est observé. Il permet de renouveler les eaux de surface en sels nutritifs (nourriture des algues et animaux minuscules).

La profondeur sous-marine du Saint-Laurent passe de 300 m à 20 m en peu de distance (20 km). C'est comme si la rivière qui coule dans la vallée rencontrait subitement une montagne.

Les eaux froides salées qui coulent au fond de cette vallée sous-marine remontent à la surface et se mélangent avec les eaux plus chaudes et douces. Ce brassage des eaux permet la formation d'algues et d'animaux très petites (microscopiques). Toute cette nourriture attire ensuite les bancs de poissons et tout ce petit monde sert de repas aux baleines !





LE FLEUVE SAINT-LAURENT

LE PHYTOPLANKTONS

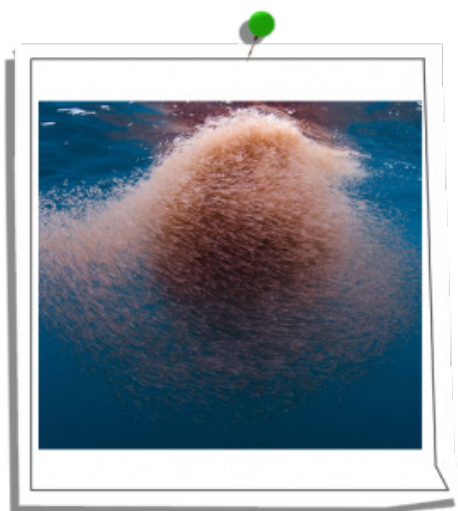
Algues microscopiques (très petite) vivant en suspension dans l'eau. Leurs formes sont infinies. Elles sont très abondantes à Tadoussac. Elles se déplacent grâce aux courants.



KRILL

DEFINITION

Krill : mot norvégien qui veut dire nourriture de baleines



Le krill fait partie du zooplancton (animal microscopique) présent dans le Saint-Laurent. Il ressemble à une petite crevette transparente qui se nourrit de phytoplanctons. Cet animal vit en bancs.

Les bancs de krills se laissent transporter par les courants marins. Le jour, ils descendent vers le fond du Saint-Laurent et la nuit, ils remontent à la surface pour s'alimenter.

ESCAPAD

Le monde en tablette



LES BALEINES

DEFINITION

Les baleines font partie de l'ordre des cétacés. Elles se divisent ensuite en deux grands groupes : les baleines à dents et les baleines à fanons.

La plupart des baleines ont une espérance de vie comparable à la nôtre. Le béluga, par exemple, peut facilement dépasser les 60 ans



LE FANON :

Un fanon est une sorte de peigne dont les poils sont très durs. Il permet aux baleines de filtrer la nourriture lorsque qu'elle aspire l'eau comme lorsque tu égouttes des pâtes avec une passoire.



LE RORQUAL À BOSSE



La baleine à bosse ou rorqual à bosse est une baleine à fanons. Elle mesure en moyenne 13 à 14 mètres de long et pèsent 25 tonnes (le poids de 4 éléphants). La baleine à bosse effectue des sauts spectaculaires et arrive à sortir une bonne partie de son corps hors de l'eau. Elle sort sa queue de l'eau avant chaque plongée. Compter 10-15 minutes avant de la voir réapparaître.

Elle possède de longues nageoires pectorales (de chaque côté de son corps) qui font d'elle une excellente nageuse. On dit que ses nageoires inspirent les ingénieurs dans la fabrication des ailes d'avion.

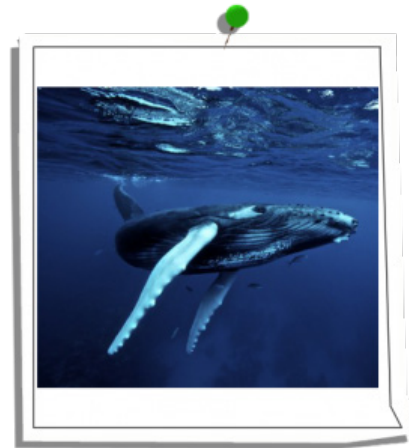


RORQUAL BLEU OU BALEINE BLEUE : BALEINES À FANONS

La baleine bleue est le plus gros mammifère au monde, elle pèse 80 à 120 tonnes (de 11 à 17 éléphants) et elle mesure entre 20 et 25 mètres. Elle est plus longue qu'un semi-remorque qui lui mesure en moyenne (en France) 13,50 mètres. Ce mastodonte peut vivre jusqu'à l'âge de 90 ans.

La baleine bleue migre et fréquente le fleuve Saint-Laurent pendant les mois d'été. Cette baleine est très gourmande et consomme 4 tonnes de nourriture par jour (un demi éléphant).

Elle se nourrit principalement de krills (petits crustacés qui ressemblent à une crevette). La Baleine bleue peut retenir sa respiration pendant 30 minutes et arrive à atteindre 200 mètres de profondeur.



BÉLUGA : BALEINE À DENT

Le béluga est surnommé le « canari des mers » à cause de son répertoire vocal riche. Le béluga vit en bande et communique continuellement avec son groupe. Cette baleine arctique est très bien adaptée aux conditions de glace et elle est la seule à vivre à l'année dans les eaux du Saint-Laurent.

Ses dents lui servent à croquer ses proies qu'il avale sans les mâcher. Le béluga se nourrit de poissons de fond, d'anguilles et d'invertébrés. Il plonge généralement jusqu'à 300 m de profondeur. Pour se nourrir, il plonge en moyenne de 3 à 5 minutes.

